

学ぶ楽しさ無限大！

自由大学通信

Vol.

81

令和6年1月30日発行

目次

P1-4 大学正規科目

P7 前期いきいきセミナー

P7 大学掲示板コーナー

P4-6 前期武蔵野市寄付講座

大学公開講座

P10 事務局からのお知らせ



令和6年度 大学正規科目

武蔵野地域自由大学 正規科目とは

4 大学（亜細亜・成蹊・日本獣医生命科学・武蔵野）の一般学生が受講している科目の一部を、自由大学学生に開放した「正規科目」の履修登録受付を今年も開催します。**正規科目の履修登録は年1回、この期間のみ**ですので後期科目（9月～翌年1月）を履修希望の方もこの期間に登録手続きを行ってください。ぜひ、この機会に様々な分野の中からご自分の興味のある科目を見つけてください。

P1～2：大学正規科目履修登録について

P2～3：大学正規科目について ▶▶▶正規科目のお申込みが初めての方は、こちらからご確認ください

大学正規科目履修登録について

半期科目履修で1ポイント
通年・集中科目履修で2ポイント

【日時】2月23日（金・祝）・24日（土）・25日（日）・26日（月）

午前10時～午後5時（正午～午後1時は受付休止・シラバス閲覧は可。）

【会場】武蔵野プレイス 4階フォーラム

【持ち物】《必ずお持ちください》

鉛筆（シャープペンシル）、消しゴム、ペンなど（開講科目一覧にマークするため）、下記の必要書類1～3

1.自由大学学生証 有効期限をご確認ください。期限が切れている方は再入学（再発行）手続きが必要となります。再入学の方、新規入学の方はご住所を証明できる免許証や保険証を履修登録会場にご持参ください。

2.健康診断書 希望大学分の枚数。令和5年2月1日以降に受診した、胸部レントゲン検査結果と医師の総合所見・担当医師名のあるもの。コピー、白黒可。ただし、事務局でのコピーは行いません。あらかじめご準備ください。→詳細は4ページ

3.証明写真 希望大学分の枚数。背景1色・脱帽・正面から撮った証明写真（※）。6か月以内撮影のもの。サイズ、カラー・白黒については、大学によって異なります。お申し込みの大学に合わせた写真をご提出ください。近年、大学の指定と異なる写真を提出される方が増えています。必ず下表をご確認ください。
※ご提出いただけるのは、証明写真のみです。スナップ写真・自宅等で撮影した写真をカラーコピーしたものなどは大学が受理しません。再提出となるため、ご注意ください。

大学	サイズ	カラー・白黒の可否
亜細亜大学	縦3cm×横2.4cm	カラー・白黒どちらも可
成蹊・日本獣医生命科学大学	縦4cm×横3cm	カラー・白黒どちらも可
武蔵野大学	縦4cm×横3cm	カラーのみ可（白黒写真は不可）

《任意》履修登録用紙 本自由大学通信に同封しています。事前記入にご協力ください。自由大学事務局窓口・当日の会場でも配布しています。



！ 令和6年度の履修登録受付について

- **事前予約は不要です。**直接会場へお越しください。住所・地図は10ページをご覧ください。会場が満席の場合は、ご入場をお待ちいただくようになりますので、なるべく混みあわない時間帯にお越しください。また、履修登録用紙の事前記入にご協力ください。

下表は例年の混雑状況です。ご来場の際の目安にしてください。

日程	午前 10 時～正午	正午～午後 1 時	午後 1 時～3 時	午後 3 時～5 時
1 日目	混雑	履修登録 受付休止	混雑	やや混雑
2 日目	やや混雑		やや混雑	ゆとり有り
3 日目	ゆとり有り→混雑		やや混雑	
4 日目	ゆとり有り			

※履修登録受付休止時間帯の前後は特に混雑します。

大学正規科目について

【令和6年度 開放大学および学部】

※開放学部は変更になる場合があります。
なお、東京女子大学は正規科目の開放は行っていません。



亜細亜大学

経済／法／国際関係／都市
創造／全学共通



成蹊大学

経営／経済／文／法／理工
／学部共通 (成蹊教養カリキュラム)



日本獣医生命科学大学

獣医／応用生命科学



武蔵野大学

文／人間科学

【履修にあたってのご案内】

▶ 聴講料と履修科目数の上限について

1 大学につき最大 6 ポイント分の科目まで履修可能です。
※成蹊大学文学部のみ制限があり、4 ポイント分の科目まで。

開講期間	ポイント数	聴講料
半期	1 ポイント	15,000 円
通年または 半期の集中科目	2 ポイント	30,000 円

▶ 定員について

定員を超えるお申込みがあった科目は抽選となります。
落選した科目がある方は、別の科目への再申込みが可能です。

<再申込受付> 3月3日(日)・4日(月)

午前 10 時～午後 5 時

大学	定員
亜細亜大学	5 名 (1 科目あたり) ※地域言語科目定員 2～5 名
成蹊大学	10 名 (1 科目あたり) ※一部 5 名の科目あり
日本獣医生命科学大学	5 名 (1 科目あたり)
武蔵野大学	5 名 (1 科目あたり)

▶ 注意事項

重要 各大学とも、原則対面での開講を予定していますが、場合によりオンラインを併用する可能性もあります。
！ お申込み後にオンラインでの開講になった場合、キャンセルを希望されても返金はできません。

お申込み後や開講期間中に、講座の内容変更、休講等が発生する可能性がございます。また、お申込みされた科目がオンライン授業になることもあるため、**オンライン受講ができることを前提にお申込みください。**

- ・正規科目の履修登録は年 1 回、この期間のみです。後期科目 (9 月～翌年 1 月) のお申込みもこの期間に行ってください。
- ・当該大学の学生の履修者が 5 名以下の場合には、講座が開講されない可能性があります。その場合、聴講料は返還いたしますが、健康診断書など、履修申請にかかった費用は返金できませんのでご了承ください。

▶ 注意事項：次ページへ続きます

- ・自由大学から亜細亜大学の正規科目にお申込みをされた方は、当該年度「亜細亜大学社会人聴講生制度」へのお申込みはできません。
- ・お申込みは原則としてご本人が行ってください。やむを得ない事情がある場合は、事前に自由大学事務局までご連絡ください。

・<自由大学再入学の方・新規入学の方へ>

再入学・新規入学のお手続き（願書記入～仮学生証発行）には、お時間がかかります。入学手続きカウンターの混雑度合いにもよりますが、**お時間には余裕をもってお越しください。**

新規入学の方には、自由大学のご案内、履修登録についてのご案内もいたします。科目申込完了まで、最短でも1時間程度はお時間がかかります。受付終了時間間際の場合、お申込みいただけない場合があります。午後4時までにご来場ください。

また、ご住所を証明できる免許証や保険証をお忘れになると、お手続きができませんのでご注意ください。会場内で開講科目一覧やシラバスはご覧いただけますが、シラバスのコピーサービスはご利用いただけません。

【履修登録～受講までの流れ】

Step① 履修登録に必要な持ち物・書類を用意（▶P1【持ち物】参照）

！開講科目一覧・シラバスの事前確認！

履修登録期間前にも履修科目のご検討が可能です。

2月19日（月）午前11時～（予定）自由大学HP（<https://www.jiyu-musashino.org/>）開講科目一覧・シラバスを公開します。こちらを参考に本自由大学通信同封の「武蔵野地域自由大学履修登録用紙」を事前にご記入ください。

※公開後に科目情報が変更となる場合があります。お申込み前に会場で最新情報を必ずご確認ください。

Step② 履修登録期間（2月23日～26日）に武蔵野プレイスで申込み

会場で「開講科目一覧」、「シラバス」をご覧いただき、必要な書類を揃えてお申込みください。

Step③ 聴講科目決定後、聴講料を振込み

3月上旬に聴講科目決定通知書と聴講料納付書をご自宅に送付します。

3月末日までに各大学指定の金融機関へ聴講料を振り込んでください。

※武蔵野市在住の方は、聴講料補助金の制度があります。1大学1万円、2大学まで。別途手続きが必要です。詳細は受付の際にご案内します。

Step④ 4月初旬に各大学で行われるガイダンスに参加後、学生生活開始！

聴講生証を受け取って、授業スタートです！

【よくあるご質問】

Q：1日では科目を決められません。どうしたらよいですか？

A：期間中は、何度でもご来場いただけます。ゆっくりご検討ください。また、上記でご案内している開講科目一覧・シラバスの事前公開により、履修登録受付期間前からご検討いただくことが可能です。

ご自宅で自由大学HPをご覧いただくことが難しい方も、履修登録受付期間はシラバスのコピーサービス（無料・おひとり10枚まで）もごございますので、開講科目一覧とシラバスをご自宅にお持ち帰りいただきご検討いただけます。

Q：受講したい科目にグループワークがあるようです。グループワークは参加しなくてもよいですか？

A：基本的に、学生と同様にご参加ください。

Q：試験があるようですが、受けなければいけませんか？

A：講師によって、大学の単位取得のための成績評価は不要のため、試験等は受けなくてよいとする場合がございます。講座内の案内でご確認ください。

■健康診断書（結果票）について

- ・大学の正規科目、寄付講座を受講される場合、健康診断の結果の提出が必要となります。（学生と同じ教室で受講するにあたり、大学が結核の有無と健康状態を確認するため。）
- ・ご提出いただいた診断書（結果票）は自由大学事務局を通じて各大学に提出いたします。個人情報保護の観点から事務局では保管いたしません。
- ・提出はコピーで結構です。原本をお手元に保管されることをお勧めいたします。なお、受診日が1年以内のものをご提出ください。（本号掲載の正規科目履修受付、寄付講座については、令和5年2月1日以降受診のものが有効です。）
- ・自治体で行われる健康診査でも結構ですが、診断書（結果票）の発行は、受診日から1か月以上かかる場合がございますので、お早めに受診をお願いします。

【必須項目】

- ①受診者氏名
- ②受診日
- ③胸部レントゲン結果（フィルム不要）
- ④医師の総合所見
- ⑤担当医師名

診断書
①氏名
③④
20××/9/1 ②
病院・医師名 ⑤

(例)病院・クリニック発行

①②
③
④⑤

(例)自治体・勤務先発行



令和6年度 前期武蔵野市寄付講座 受講生募集開始!

● 武蔵野市寄付講座とは？

市の寄付によって武蔵野地域五大学が開設する特設講座で、各大学が多彩なテーマで開講します。令和6年度の前期は、亜細亜大学・日本獣医生命科学大学で開講します。※講師・日程・テーマ等が変更になる場合があります。成蹊大学・東京女子大学・武蔵野大学は、後期開講予定です。



前期武蔵野市寄付講座 募集要項

- 対象：武蔵野地域自由大学学生および18歳以上の市内在住・在勤・在学の方
- 定員：各大学50名（超えた場合抽選） ● 費用：各大学5,000円（資料代）
- 主催：武蔵野市
- 申込：以下の①～④のいずれかの方法でお申込みください。

①「武蔵野市文化・スポーツ・生涯学習ネット」から申込み

(<https://yoyaku.musashino.or.jp/mnet/web/index.jsp?MODE=2>)

※自由大学学生は、自由大学学籍番号（利用者番号）でログインの上お申込みください。

※インターネットでお申込みの場合、抽選結果は各自申込サイトで確認してください。

（結果公開期間：2月22日（木）～講座初日）

- ②ハガキに〔希望大学名、住所、氏名（フリガナ）、電話番号、生年月日、武蔵野市在勤・在学の方は勤務先・学校名、自由大学学生は学籍番号〕を明記のうえ、自由大学事務局「寄付講座」係へ郵送
- ③直接武蔵野プレイス3階自由大学事務局窓口へ
- ④自由大学学生の方は、自由大学事務局へ電話（0422-30-1904）

締切
2月16日(金)
必着



■ 受講決定後の提出物

※当選が決定した方には提出方法など詳細をお送りします。提出期間が限られておりますのでご注意ください。

提出期間：2月22日（木）～3月10日（日）

- ①資料代：各大学5,000円 ※必要書類提出時に、武蔵野プレイス3階自由大学事務局でお支払いください。
- ②受講同意書：抽選結果通知に用紙を同封します。
- ③健康診断書：1大学につき1部（コピー可。令和5年2月1日以降受診のもの。詳細はページ上部「健康診断書（結果票）について」をご参照ください。）
- ④証明写真：1大学につき1枚（受講証用。スナップ写真不可。サイズ等詳細は当選のご案内でご確認ください。）

亜細亜大学「現代社会を支えるデータサイエンス・AI・Web3」

9回以上出席で1ポイント

数十年に及ぶ人工知能（AI）開発の努力は、近年のディープラーニングおよび大規模言語モデルの実用化という形で結実し、社会を大きく進化させる原動力となっている。生成 AI は有望な技術として期待を集める一方で、著作権などに関する社会的な課題も生じている。また、ブロックチェーンを基礎とする Web3 技術は、仮想通貨や分散型自律組織（DAO）など、これまでの人類の社会を根本から変革する可能性をもっている。今年度の「武蔵野市寄付講座」では「現代社会を支えるデータサイエンス・AI・Web3」をテーマとし、既にさまざまな分野や領域で活用されているデータサイエンス・AI・Web3 の現状、しくみや原理をわかりやすく解説するとともに、克服しなければならない課題について考究していく。データサイエンス・AI・Web3 に関する基礎知識は、今後すべての社会人がもつべき知識であり、これらについて、知的な好奇心、素朴な問題意識をもっている人には是非、受講を勧める。

【コーディネーター】堀 玄（経営学部データサイエンス学科教授）
石塚 隆男（経営学部データサイエンス学科准教授）
【日時】 4月19日～7月19日（金曜日）午後3時15分～5時

回	月日	テーマ	講師
1	4月19日	音楽と言語は同じルールで読み解ける兄弟関係！？	東条 敏（経営学部データサイエンス学科教授）
2	4月26日	AIと音楽創造「自動作曲システムOrpheus」	嵯峨山 茂樹（東京大学工学部名誉教授）
3	5月10日	インサイト発見のためのビッグデータ分析「デジノグラフィ」	酒井 崇匡（博報堂生活総合研究所上席研究員）
4	5月17日	AIはチャットAIの作り話を見破れるか？	橘 秀幸（非常勤講師）
5	5月24日	最強の囲碁プログラム・アルファ碁はこうして作られた！人間と似ているところ・似ていないところ	平岡 和幸（経営学部データサイエンス学科教授）
6	5月31日	どんなテストが良いテスト？ テスト理論と試験データの分析	荒井 清佳（経営学部データサイエンス学科特任教授、大学入試センター研究開発部准教授）
7	6月7日	長寿国・日本でも暮らす地域でなりやすい病気がこんなに違う！データヘルスで読み解く長寿の秘訣	古井 祐司（東京大学未来ビジョン研究センター特任教授、自治医科大学客員教授）
8	6月14日	医療AIの開発：てんかん診断支援システムを例題に	田中 聡久（東京農工大学大学院工学研究院教授）
9	6月21日	Web3とは？ブロックチェーン・仮想通貨・メタバース	堀 玄（経営学部データサイエンス学科教授）
10	6月28日	Web3ビジネスで高いUXを提供するためには？	森園 茉莉（株式会社NERO HOLDINGS 代表取締役、株式会社SUDACHI Tech 執行役員）
11	7月5日	Web3, The Future	楊 天宇（株式会社TEAMZ 代表取締役 CEO）
12	7月12日	Web3を活用したカーボンプレジットの構築・脱炭素ソリューション	與那覇 航（オーシャン株式会社 代表取締役CEO）
13	7月19日	データサイエンス・AI・Web3のこれから	堀 玄（経営学部データサイエンス学科教授）



日本獣医生命科学大学「動物資源科学概論」



9回以上出席で1ポイント

本科目は食料資源、社会資源、研究対象としての様々な動物について各教員が興味あるテーマを設定し、そのテーマについて平易に解説する授業を行ない、これから動物科学を学んでいこうとする者に学習意欲を喚起する。授業を通じて種々の動物について科学的に理解し、動物や自然科学に対する考え方を深め、問題点を議論できるようになることを目標とする。

【コーディネーター】桑原 考史（応用生命科学部動物科学科准教授）

【日時】4月15日～7月16日（主に月曜日）午前10時30分～午後0時10分

回	月日	テーマ	講師
1	4月15日	めぐりめぐる生命と生命科学の行方	岡田 幸之助（動物科学科准教授）
2	4月22日	生き物としての鶏卵の栄養	太田 能之（動物科学科教授）
3	5月1日(水)※	動物の成長について脳と体の関係から科学する	白石 純一（動物科学科講師）
4	5月13日	動物とヒトの寄生虫	小柳 円（動物科学科准教授）
5	5月20日	動物が感じるストレスとストレスに対する生体の反応	藤平 篤志（動物科学科教授）
6	5月27日	肉用牛肥育の現状と課題	柴田 昌宏（動物科学科教授）
7	6月3日	ゲノムDNAに内在するウイルス	有村 裕（動物科学科教授）
8	6月10日	野生動物と向き合う農村の人びと	桑原 考史（動物科学科准教授）
9	6月17日	動物バイオテクノロジーの現状と未来	中尾 暢宏（動物科学科准教授）
10	6月24日	哺乳動物の生殖工学	牛島 仁（動物科学科教授）
11	7月1日	鳥類の生殖工学	古田 洋樹（動物科学科教授）
12	7月8日	疾患モデルを通じた筋ジストロフィー—病態モニタリングと治療法の開発—	倉岡 睦季（動物科学科助教）
13	7月16日(火)※	動物のゲノム情報から見える生命の歴史	石原 慎矢（動物科学科講師）

※3回、13回目は曜日が異なります。ご注意ください。





令和6年度 前期いきいきセミナー



9回以上出席で1ポイント

60歳以上の
武蔵野市民
対象です！

仲間づくりと生涯学習のきっかけさがしを目的とした、
全12回の連続講座です。受講生は、終了後もクラスメイトで同期会を作って、
楽しく活動を続けています。 ※講座中に仲間づくりのためのグループワークを行います。

お申し込み方法などは、3月1日号市報、または3月1日以降武蔵野プレイスHPで詳細を掲載予定です。

【開催】4月8日(月)～7月8日(月) 予定

【募集】3月1日(金)～中旬予定

【対象】武蔵野市在住の60歳以上(令和6年4月1日現在)の方

※老壮大学・老壮セミナー・いきいきセミナー修了生は除く。

【定員】40名(超えた場合抽選)

【場所】主に商工会館(別会場の回あり)

【費用】無料(実費負担あり)

【主催】武蔵野市教育委員会

【問合せ】武蔵野プレイス 生涯学習支援係【TEL 0422-30-1901】

※休館日：毎週水曜(祝日と重なる場合は開館し、翌平日休館)、年末年始



大学公開講座(自由大学ポイント付与対象)

※事前申込不要の無料講座です。お問合せは大学まで。

武蔵野大学【日曜講演会】



前期・後期合わせて6回以上出席で1ポイント

回	月日	テーマ	講師
9	2月18日	世界の教育から見た日本の教育	上岡 学(教育学部教授、副学長)

【曜日・時間】日曜日・午前10時～11時30分 【会場】雪頂講堂(武蔵野キャンパス)

【費用】無料 【申込・定員】不要。会場に直接お越しください。先着300名

【問合せ】仏教教育部事務課【TEL 042-468-9424】(平日午前10時～午後5時)

※開催中止となる場合もあります。

大学HP(<https://www.musashino-u.ac.jp/event-all>)のイベント欄をご確認ください。



大学掲示板コーナー

※自由大学ポイント付与対象講座ではありませんのでご注意ください。

※申込方法をご確認のうえ、直接各大学にお申込み・お問合せください。

成蹊大学【アジア太平洋研究センター主催 オンライン講演会(オンデマンド配信)】

※視聴方法・問合せ先は、1.2 共通です。

■1:「日本のインド太平洋戦略とウクライナ紛争」

2022年2月のウクライナ紛争以降、日本と米国は、新たな安全保障政策の枠組みとしてインド太平洋戦略を掲げています。そして、ロシアと戦後長きにわたり強い関係を持つインドは、独自の立場を維持しています。2030年にかけて、この日本、米国のインド太平洋戦略はどのような展開を見せるのか、そしてインドの対日政策、対米政策はどのように進むのかを、3名の有識者が講演します。

▶講座詳細の続きはP8へ

【テーマ・講演者】司会：永野 護（経済学部教授／アジア太平洋研究センター所長）

（前編）「日本のインド太平洋戦略とウクライナ紛争 第3次大戦は起きるか

～緊迫するウクライナ・中東とアジア」秋田 浩之（日本経済新聞社コメンテーター）

（後編）（使用言語：英語 ※逐語通訳あり）

「米国のインド太平洋戦略」スティーブン・ナギ（国際基督教大学教養学部教授）

「インドの対日本・米国・ロシア政策」ティトゥリ・バス（ジャワハルラル・ネルー大学准教授／インド防衛省防衛研究所客員フェロー）

【配信期間】配信中。3月31日（日）まで視聴いただけます。

■ 2 : 「アジア史探訪—史料の杜(もり)をゆく」

※2023年7月29日（土）に開催された講演会の収録動画です。

歴史研究には史料の収集と分析が欠かせません。歴史教育の現場でも、近年は史料の活用が重視されています。この講演では、成蹊大学文学部学会編『歴史の蹊、史料の杜—史資料体験が開く日本史・世界史の扉』（風間書房、2023年）の執筆者のうち、日本を含むアジア史の専門家4名が登壇し、史料との出会いやつきあい、そして研究の新展開や自身の成長体験にふれつつ、アジア史の豊かな魅力を伝えます。

【テーマ・講演者】司会：中野 由美子（文学部教授）

「外交文書を発見する—日本政治外交史」樋口 真魚（文学部准教授）

「檔案館に通う—中国近現代史」久保 茉莉子（埼玉大学教養学部大学院人文社会科学研究科准教授）

「書簡史料をたぐる—トルコ近現代史」佐々木 紳（文学部教授）

「新聞・雑誌史料を読み解く—中央アジア近現代史」小松 久男（（公財）東洋文庫研究員／東京大学名誉教授）

【配信期間】配信中。5月31日（金）まで視聴いただけます。

（1.2.共通）

【視聴方法】登録制・先着順500名。無料。同センター公式ウェブサイト（二次元コード）より。

公式ウェブサイト（<https://www.seikei.ac.jp/university/caps/>）

【問合せ】成蹊大学アジア太平洋研究センター【E-mail : caps@jim.seikei.ac.jp】

受付時間 平日午前9時～午後5時【TEL 0422-37-3549】



成蹊大学【Society 5.0 研究所主催 第10回講演会】

「ODR（オンライン紛争解決）をデジタル社会のインフラに—海外の事例からみる民事紛争解決の未来—」

「ODR（Online Dispute Resolution）とは、紛争解決手続にICT技術を活用するアプローチのことを指します。事前に紛争類型を特定してシステム開発をしつつ、サービス提供を行うプラットフォームをオンライン上に用意するのが一般的で、利便性の向上はもとより、様々な障壁から紛争解決機関を利用しなかった層にリーチできるとして、世界中で導入が進められています。今回は、新進気鋭の専門家をお招きし、ODRによって実現される未来についてご講演頂きます。

【講演者】渡邊 真由（立教大学特任准教授）、司会：八木 敬二（法学部准教授）

【日時】3月2日（土）午後1時～午後2時40分（開場：午後0時30分～）

【会場】成蹊大学4号館ホール

【費用】無料

【定員】400名（先着順）

【申込】不要。詳細は、成蹊大学 Society 5.0 研究所公式ウェブサイト（二次元コード）のイベントページをご覧ください。公式ウェブサイト（<https://www.seikei.ac.jp/university/sss/>）

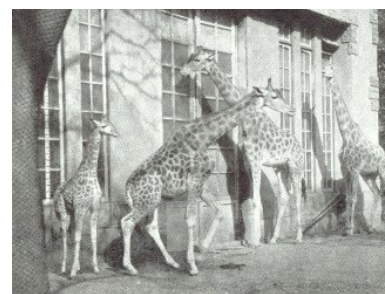
【問合せ】成蹊大学 Society5.0 研究所（アジア太平洋研究センター内）【E-mail : sss@jc.seikei.ac.jp】

受付時間 平日午前9時～午後5時【TEL 0422-37-3781】



日本獣医生命科学大学【付属博物館「キリン講話会」】

国の登録有形文化財（建造物）である一号棟の2階には、最近まで来歴不明であった、キリンの全身骨格標本が展示されています。調査により、それが日本で最初に繁殖に成功したキリンのペアの次男である「長次郎」で、現存する国内生まれのキリンの骨格標本の中で最も古いものであることが明らかになりました。この調査結果を基に、博物館では第1回企画展「キリンが来た道～麒麟児長次郎の歩み～」を開催しており、併せてキリンという不思議な生き物をより良く知るための講話会を企画いたしました。



【テーマ・講演者】

1. 「キリンの来た道と日獣大博物館」石井 奈穂美（付属博物館学芸員）
2. 「キリンとその進化」郡司 芽久（東洋大学生命科学部生命科学科助教）
3. 「明治時代のキリンの標本」川田 伸一郎（国立科学博物館動物研究部研究主幹）
4. 「国内キリンの個体群管理について」清水 勲（(公社)日本動物園水族館協会生物多様性委員会キリン計画管理者、多摩動物公園飼育展示課北園飼育展示係主任）
5. 「野生のキリンのくらしと、そこから見える保全のありかた」齋藤 美保（京都大学大学院アジア・アフリカ地域研究研究科助教）

【日時】4月13日（土）午後1時30分～4時30分

（各講演時間等のイベントの詳細は、博物館ホームページへ）

<https://www.nvlu.ac.jp/universityinstitution/news/20231023-02.html/>



イベント詳細

【会場】日本獣医生命科学大学 E棟1階111講義室

【費用】無料

【定員】300名（先着順）

【申込】申し込みフォーム（博物館ホームページまたは右の二次元コードから）

またはお電話で、要事前申込（空席がある場合、当日参加可）。

電話の場合、下記【問合せ】の開館時間中にご連絡ください。

<https://forms.office.com/r/iKqf1R7TVB>



第1回企画展開催記念
キリン講話会
参加事前申込フォーム

【その他】博物館で開催されている企画展をご覧になるには、

事前予約が必要です（来館希望日の3開館日前）。

予約方法などの詳細は、博物館ホームページ「来館案内」をご確認ください。

※イベント参加者が当日に博物館を見学される場合は、事前予約は必要ありません。



来館案内

【問合せ】日本獣医生命科学大学 付属博物館

【E-mail : museum@nvlu.ac.jp】【TEL : 0422-31-4151(代)】

開館時間：火曜日～土曜日 午前10時30分～午後5時（祝日休館、その他臨時休館あり）。

武蔵野大学【令和5年度冬開講 武蔵野大学生涯学習講座】

令和5年度冬開講の生涯学習講座を募集しています。入会金無料。

詳細は「武蔵野大学生涯学習講座」ホームページでご確認ください。

（<http://lifelongstudy.musashino-u.ac.jp/>）

【申込】ホームページのお申込みフォーム、メール、電話（※電話は対面講座のみ可）

【問合せ】武蔵野大学社会響創センター【TEL 042-468-3222】

※月～金（祝祭日除く）午前9時30分～午後4時30分





事務局からのお知らせ

■令和5年度後期および通年科目・講座ポイント付与について

令和5年度後期および通年科目・講座のポイントは、3月1日以降にご確認ください。

※ポイント数とは、武蔵野地域自由大学学則でいう、称号記付与要件としての講座数のことです。

今回ポイント付与される講座は右のとおりです。

▶取得ポイント数は、インターネットでご覧いただけます。

【ポイント確認方法】

- ① 「武蔵野地域自由大学ホームページ」へアクセス。
(www.jiyu-musashino.org/)
- ② トップページ中央の「講座の検索・申込」内の「自由大学検索システム」のページをクリック。
- ③ 学籍番号とパスワードを入力して、ログイン。
- ④ ページ左の「利用者情報の確認」より確認。

講座名	付与要件 (必要出席回数)	ポイント数	
大学正規科目 (後期・通年)	-	後期：1 通年：2	
自由大学講座 (後期)	3回以上	0.5	
五大学共同講演会	4回以上	0.5	
五大学共同教養講座	各大学2回以上、 全15回以上	1	
後 寄 期 付 講 座	亜細亜大学	9回以上	1
	成蹊大学	10回以上	1
	東京女子大学	11回以上	1
	武蔵野大学	10回以上	1
後期いきいきセミナー	9回以上	1	
大 学 公 開 講 座	成蹊大学 2023年度 公開講座	4回以上	0.5
	日本獣医生命科学大学 後期日獣サイエンスセミナー	3回以上	0.5
	武蔵野大学日曜講演会 (前期・後期)	6回以上	1

■令和5年度 称号記授与式について

【対象】市民博士 (50 ポイント) ・市民修士 (30 ポイント) ・市民学士 (20 ポイント) ・市民準学士 (10 ポイント) の称号記取得者。※対象の方には、別途通知いたします。

【日時】3月25日 (月) 午後2時～3時30分 (予定)

【会場】武蔵野大学 (西東京市新町1-1-20)

●称号記とは…

自由大学ポイント付与対象科目・講座を修了すると、ポイントが付与されます。取得ポイント数により自由大学独自の称号記 (学位記) を授与いたします。授与対象の方には別途ご案内を郵送します。現在のポイント数は、「武蔵野地域自由大学ホームページ」の「自由大学検索システム」のページで確認できます。確認方法の詳細は、上記の「ポイント確認方法」をご参照ください。

■学生証の有効期限をご確認ください！

学生証の更新は有効期限の2か月前の月の1日からできます (休館日を除く)。更新期限が近い方には黄色い紙のご案内を同封しておりますので、手続きについてご確認ください。

更新を希望される方は、武蔵野プレイス3階自由大学事務局窓口で早めにお手続きをお願いいたします (**代理の方の手続きや郵送は不可**)。また有効期限内にお手続きのない場合、退学となりますが、再入学のお手続きをされると、学籍番号、受講履歴、取得ポイント・称号を引き継いでご利用いただけます。

※事務局窓口：毎週水曜 (祝日と重なる場合は開館し、翌平日休館)、年末年始はお休みです。



次回の自由大学通信は、4月下旬に発行予定です。

令和6年度五大学共同教養講座、自由大学講座を中心にのご案内いたします。お楽しみに！

※次号の伝言板コーナーに掲載希望の方は、3月25日 (月) までに自由大学事務局へご連絡ください。

公益財団法人 楽しむ、出会う、わかちあう
武蔵野文化生涯学習事業団

武蔵野地域自由大学事務局

HP <https://www.jiyu-musashino.org/>

Mail jiyu-daigaku@musashino.or.jp



武蔵野地域自由大学は学校教育法に定める大学ではありません

〒180-0023 武蔵野市境南町2-3-18
武蔵野プレイス3階 自由大学事務局
TEL 0422-30-1904 / FAX 0422-30-1960
<開館時間> 午前9時30分～午後10時
<休館日> 毎週水曜 (祝日と重なる場合は開館し、翌平日休館)、年末年始

JR中央線・西武多摩川線武蔵境駅南口より徒歩1分



武蔵野地域自由大学で取り扱う個人情報について：お申込時にいただいた個人情報は「武蔵野市文化・スポーツ・生涯学習ネット」を運営する武蔵野文化生涯学習事業団が管理運営する施設の予約及び教室の実施・運営に必要な範囲内で使用いたします。それ以外の目的で使用することはありません。